

ing option from the  
Rajasthan  
ad  
Rajasthan  
S-DSS  
to-End Document  
agement System

t unique-identity  
n residents based  
nographic data.  
address  
AN  
o tracks, which  
:  
ctors  
oud  
large and not  
..... to  
thin a cell by  
s in MS-Excel.

of category  
sent by e-

1. नीचे दी गई तालिका से सही मिलान विकल्प का चयन कीजिए :

- |                |   |
|----------------|---|
| 1. राज धारा    | P. राजस्थान क्लाउड                        |
| 2. राज मेघ     | Q. राजस्थान GISS-DSS                      |
| 3. राज ई वॉल्ट | R. एण्ड-टू-एण्ड दस्तावेज़ प्रबंधन प्रणाली |

- (A) 1-P, 2-Q, 3-R  
(B) 1-Q, 2-R, 3-P  
(C) 1-R, 2-Q, 3-P  
(D) 1-Q, 2-P, 3-R

2. सभी भारतीय निवासियों को उनके बायोमेट्रिक और जनसांख्यिकीय डेटा के आधार पर 12 अंकों का विशिष्ट पहचान संख्या ..... से जारी की जाती है।

- (A) यूआरएल (B) आईपी पता  
(C) आधार (D) पेन (PAN)

3. एक हार्ड डिस्क को टूक्स में विभाजित किया जाता है, जिन्हें आगे निम्न में उप-विभाजित किया जाता है :

- (A) हैंड (B) वैक्टर  
(C) सेक्टर (D) क्लाउड

4. यदि किसी सेल में सामग्री बड़ी है और सेल में दिखाई नहीं दे रही है तो हम एमएस-एक्सेल में कई लाइनों पर प्रदर्शित करके सेल के भीतर सभी सामग्री को दृश्यमान बनाने के लिए ..... का उपयोग करते हैं।

- (A) मर्ज सेल  
(B) इंसर्ट सेल  
(C) फिट सेल ऑन वन पेज  
(D) रैप टेक्स्ट

5. वाईफाई का फुल फॉर्म क्या है ?

- (A) वायरलेस फिडेलिटी  
(B) वायरलेस फैंक्टरी  
(C) वायर फायर  
(D) वायरलेस वर्क्स फाइन

6. निम्नलिखित में से कौनसी एक प्रकार की श्रेणी है जहाँ ई-मेल द्वारा अनचाहे संदेश भेजे जाते हैं ?

- (A) फ्लॉपी मेल  
(B) स्पैम मेल  
(C) रिसीव मेल  
(D) ट्रेश मेल

(2)

K-3 Contd.

device that digitizes  
awings, or photos is

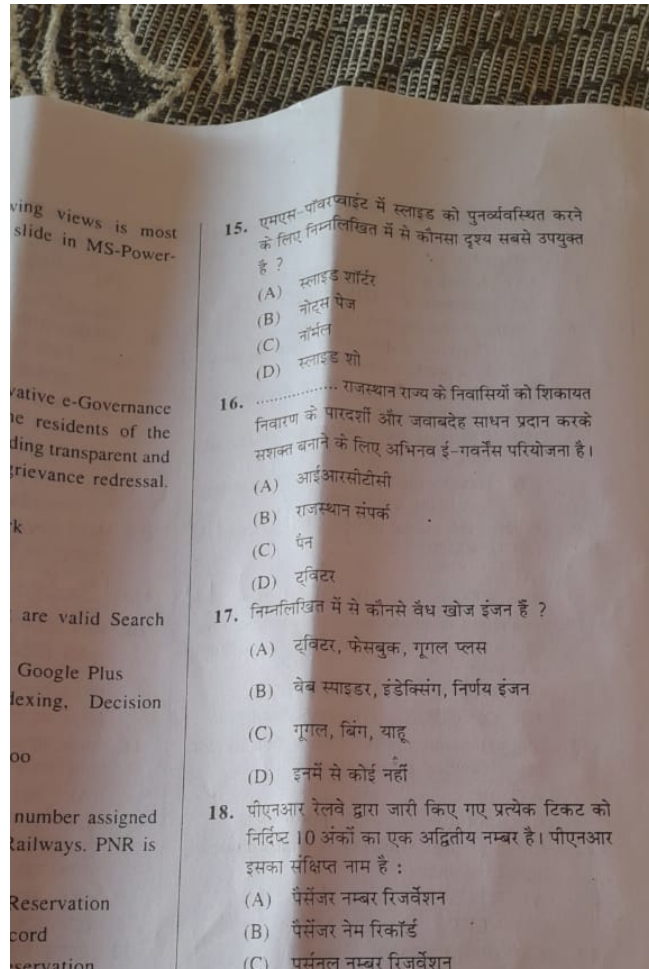
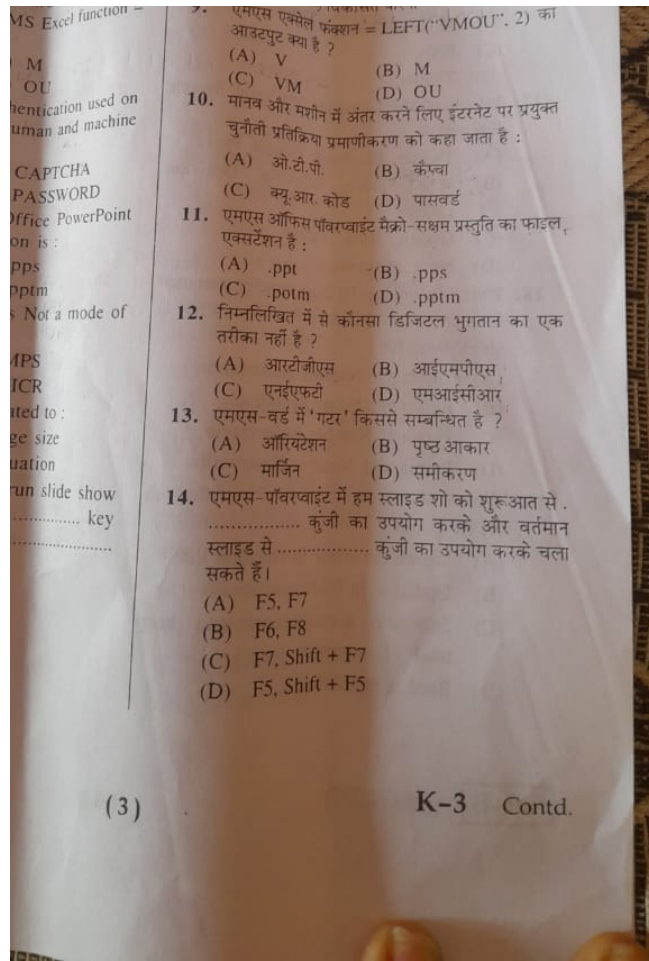
(B) Printer  
(D) Mouse  
is of .....  
document from memory  
edium  
es to a document's  
t  
pppearance, or overall  
ment  
ocument by entering  
board

7. एक प्रकार का संवेदनशील उपकरण जो मुद्रित पाठ, चित्र या फोटो को डिजिटल बनाता है, उसे कहा जाता है :

- (A) जॉयस्टिक (B) प्रिंटर  
(C) स्कैनर (D) माउस

8. डिस्क्यूमेंट को सेव करने की प्रक्रिया को कहा जाता है :

- (A) किसी दस्तावेज़ को मेमोरी से स्टोरेज माध्यम में कॉपी करना  
(B) किसी दस्तावेज़ को मौजूदा सामग्री में परिवर्तन करना  
(C) किसी दस्तावेज़ का स्वरूप या समग्र रूप बदलना  
(D) कौबोर्ड का उपयोग करके टेक्स्ट दर्ज करके दस्तावेज़ डिजिटल करना



MS Excel function =  
M  
OU  
Authentication used on  
human and machine  
CAPTCHA  
PASSWORD  
Office PowerPoint  
on is :  
pps  
pptm  
Not a mode of  
IPS  
ICR  
ited to :  
ge size  
uation  
run slide show  
..... key  
.....

2. एमएस एक्सेल फंक्शन = LEFT("VMOU", 2) का आउटपुट क्या है ?  
(A) V (B) M  
(C) VM (D) OU
10. मानव और मशीन में अंतर करने लिए इंटरनेट पर प्रयुक्त चुनौती प्रतिक्रिया प्रमाणीकरण को कहा जाता है :  
(A) ओ.टी.पी. (B) कैप्चा  
(C) क्यू.आर. कोड (D) पासवर्ड
11. एमएस ऑफिस पावरपॉइंट मैक्रो-सक्षम प्रस्तुति का फाइल एक्सटेंशन है :  
(A) .ppt (B) .pps  
(C) .potm (D) .pptm
12. निम्नलिखित में से कौनसा डिजिटल भुगतान का एक तरीका नहीं है ?  
(A) आरटीजीएस (B) आईएमपीएस  
(C) एनईएफटी (D) एमआईसीआर
13. एमएस-वर्ड में 'गटर' किससे सम्बन्धित है ?  
(A) ऑरियंटेशन (B) पृष्ठ आकार  
(C) मार्जिन (D) समीकरण
14. एमएस-पावरपॉइंट में हम स्लाइड शो को शुरूआत से ..... कुंजी का उपयोग करके और वर्तमान स्लाइड से ..... कुंजी का उपयोग करके चला सकते हैं।  
(A) F5, F7  
(B) F6, F8  
(C) F7, Shift + F7  
(D) F5, Shift + F5

ving views is most  
slide in MS-Power-  
ative e-Governance  
e residents of the  
ding transparent and  
rievance redressal.  
k  
are valid Search  
Google Plus  
lexing, Decision  
oo  
number assigned  
tailways. PNR is  
Reservation  
cord  
reservation

15. एमएस-पावरपॉइंट में स्लाइड को पुनर्व्यवस्थित करने के लिए निम्नलिखित में से कौनसा दृश्य सबसे उपयुक्त है ?  
(A) स्लाइड शॉटर  
(B) नोट्स पेज  
(C) नॉर्मल  
(D) स्लाइड शो
16. .... राजस्थान राज्य के निवासियों को शिकायत निवारण के पारदर्शी और जवाबदेह साधन प्रदान करके सशक्त बनाने के लिए अभिनव ई-गवर्नेंस परियोजना है।  
(A) आईआरसीटीसी  
(B) राजस्थान संपर्क  
(C) पैन  
(D) ट्विटर
17. निम्नलिखित में से कौनसे वैध खोज इंजन हैं ?  
(A) ट्विटर, फेसबुक, गूगल प्लस  
(B) वेब स्पाइडर, इंडेक्सिंग, निर्णय इंजन  
(C) गूगल, बिंग, याहू  
(D) इनमें से कोई नहीं
18. पीएनआर रेलवे द्वारा जारी किए गए प्रत्येक टिकट को निर्दिष्ट 10 अंकों का एक अद्वितीय नम्बर है। पीएनआर इसका संक्षिप्त नाम है :  
(A) पैसेंजर नम्बर रिजर्वेशन  
(B) पैसेंजर नेम रिकॉर्ड  
(C) पर्सनल नम्बर रिजर्वेशन

Reservation offered through electoral list and details of candidates and keep records.

(D) परमानेंट नम्बर रिजर्वेशन

19. एनवीएसपी पोर्टल के माध्यम से कौनसी सेवा प्रदान की जाती है ?

(A) चुनावी सूची में नाम खोजना  
(B) पैन कार्ड विवरण में अद्यतनीकरण  
(C) नियुक्तियाँ निर्धारित करना और महत्वपूर्ण तिथियों पर नजर रखना  
(D) बस टिकट बुक करना

(4) K-3 Contd.

RAM and ROM which of the following statements are true ?

Optical memory stores instructions you are running on. BIOS is used by the user to read and write data when the computer is powered off. Choose the correct answer from the options given below.

20. निम्नलिखित बयानों में से रैम और रोम के सम्बन्ध में कौनसा सही है ?

(i) रोप प्रामाणिक ऑप्टिकल मेमोरी है।  
(ii) रैम उन निर्देशों को संग्रहीत करता है जिन पर आप वर्तमान में काम कर रहे हैं।  
(iii) रोम BIOS को संग्रहीत करता है।  
(iv) रैम उपयोगकर्ता को डेटा पढ़ने और लिखने की अनुमति देता है।  
(v) बिजली बंद होने पर रैम और रोम अपना डेटा खो देते हैं।

नीचे दिए गए विकल्पों में से सही उत्तर चुनिए :

(A) केवल (i), (iv) और (v)  
(B) केवल (ii), (iii) और (iv)  
(C) केवल (i), (ii) और (iii)  
(D) केवल (iii), (iv) और (v)

21. निम्नलिखित परिभाषाओं पर विचार कीजिए :

(i) वैयक्तिकृत पत्रों का एक बैच बनाना और प्रिंट करना।  
(ii) चैलेंज रिसर्चास मैकेनिज्म।  
(iii) आदेशों या निर्देशों की शृंखला।

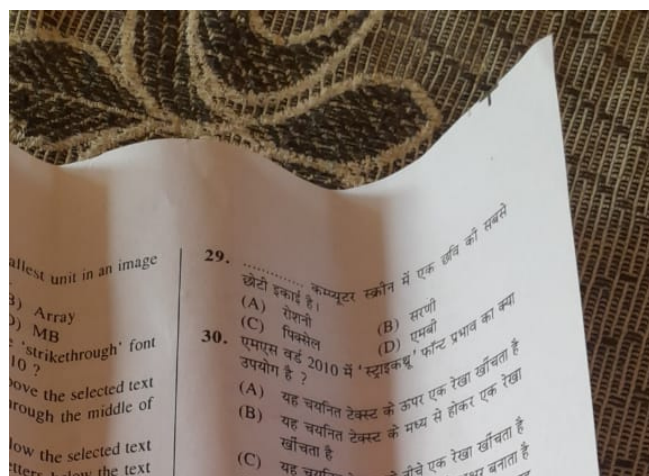
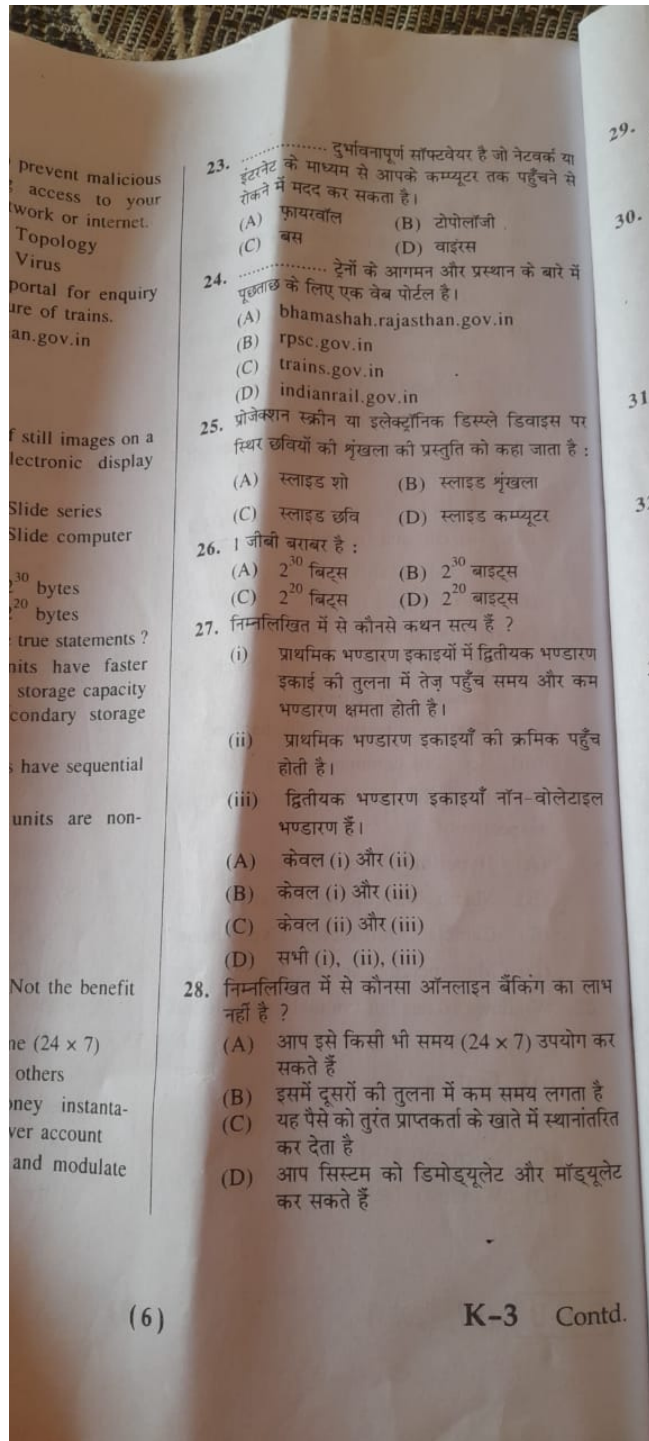
(i), (ii) और (iii) क्रमशः निम्नलिखित से सम्बन्धित हैं:

(A) हाइपरलिंक, मैक्रो, कैंप्वा  
(B) मैक्रो, मेल मर्ज, विज़ार्ड  
(C) कैंप्वा, मेल मर्ज, हाइफ़नेशन  
(D) मेल मर्ज, कैंप्वा, मैक्रो

22. विंडोज 10 में बिल्ट इन रियल टाइम एंटीवायरस है, इसका नाम है :

(A) कोरटाना  
(B) माइक्रोसॉफ्ट एज  
(C) माइक्रोसॉफ्ट मौडिया प्लेयर  
(D) विंडोज डिफेंडर

(5) K-3 Contd.



used to check how  
before it is printed?  
Pre-Print  
Standard Preview  
tion techniques to  
al and unmodified

id-to-end Cloud  
are As a Service),  
ervice) basis for

entation in MS  
have to press :

y application  
to view PDF

- (D) यह टेम्पलेट बेसलाइन के नीचे छूट आने के कारण प्रिंटिंग में दिक्कत आती है।
31. कोई दस्तावेज मुद्रित होने से पहले कैसा दिखाना चाहिए ?  
(A) फाइल प्रीव्यू (B) पूर्ण प्रिंट  
(C) प्रिंट प्रीव्यू (D) स्टैंडर्ड प्रीव्यू
32. ..... मूल और असंशोधित दस्तावेज का प्रमाण प्रदान करने के लिए एन्क्रिप्शन तकनीकों का उपयोग करता है।  
(A) डिजिटल हस्ताक्षर  
(B) फायरवॉल  
(C) मेलवेयर  
(D) ट्रोजन हॉर्स
33. ..... राजस्थान के लिए SasS (सेवा के रूप में सॉफ्टवेयर), PaaS (सेवा के रूप में प्लेटफॉर्म) आधार पर एण्ड-टू-एण्ड क्लाउड सक्षमता है।  
(A) राज मेघ  
(B) राज धारा  
(C) राज सेवा द्वार  
(D) राज सम्पर्क
34. यदि आप एमएस पावरप्वाइंट 2010 में प्रेजेंटेशन को समाप्त करना चाहते हैं, तो आपको दबानी होगी :  
(A) एस्केप कुंजी  
(B) बैकस्पेस कुंजी  
(C) एंटर कुंजी  
(D) F1 कुंजी
35. निम्नलिखित में से कौनसा एप्लिकेशन प्रोग्राम आमतौर पर पीडीएफ फाइलों को देखने के लिए उपयोग किया जाता है ?  
(A) डिवाइस ड्राइवर  
(B) एडोब रीडर  
(C) कोरताना (Cortana)  
(D) विंडोज डीफ्रैगमेंटर